

**Museum der  
Kulturen Basel**

# **Räume mieten im Herzen der Stadt**

**Kontakt:**  
Sekretariat & Events  
T+41 61 266 56 00 / [info@mkb.ch](mailto:info@mkb.ch)

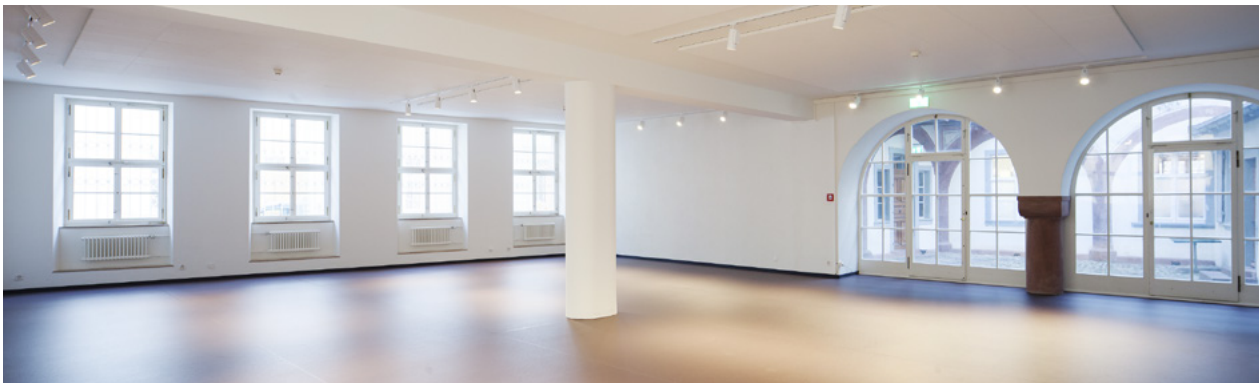


**mkb.ch**

# Übersicht der Räume



Barockzimmer 54 m<sup>2</sup>, bis 40 Personen



Veranstaltungsraum 146 m<sup>2</sup>, bis 70 Personen



Hedi Keller-Saal 157 m<sup>2</sup>, bis 117 Personen



Inforaum 66 m<sup>2</sup>, bis 40 Personen



## Barockzimmer, 54 m<sup>2</sup>

### Bestuhlungsarten

Blocktisch	10 Tische, 24 Stühle
Konzertbestuhlung	40 Personen

### Infrastruktur

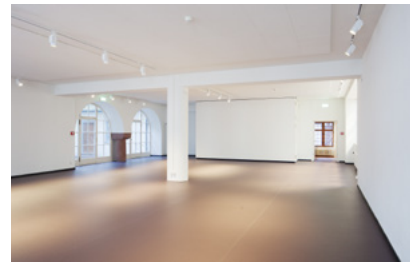
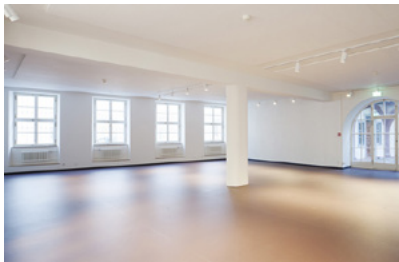
Beamer, Leinwand und Laptop	CHF 280	wird bei Bedarf eingerichtet
Einrichtungspauschale	CHF 160	bei Konzertbestuhlung
WLAN	kostenlos (Download max. 10 Mbit/s, Upload max. 1 Mbit/s)	

### Raummiete (ohne technische Infrastruktur)

Ganzer Tag	CHF 500	
Halber Tag	CHF 400	
Aufsichtsperson	CHF 50	pro Person und Stunde (ausserhalb der Öffnungszeiten obligatorisch)

### Food and Beverage

Museumsbistro Rollerhof (Exklusiv-Caterer)



# Veranstaltungsraum, 146 m<sup>2</sup>

## Bestuhlungsarten

Blocktisch	8 Tische, 20 Stühle
Seminarbestuhlung	14 Tische, 28 Stühle
U-Form	8 Tische, 34 Stühle
Konzertbestuhlung	70 Stühle (ohne Bühne)
Bankett	10 x 8er Tischinseln, eckig

## Infrastruktur

Beamer, Leinwand und Laptop	CHF 280	wird bei Bedarf eingerichtet
Tonanlage, Mikrofone	CHF 80	pro Stunde, wird bei Bedarf eingerichtet
WLAN	kostenlos	(Download max. 10 Mbit/s, Upload max. 1 Mbit/s)

## Raummiete (ohne technische Infrastruktur)

Ganzer Tag	CHF 650
Halber Tag	CHF 400
Aufsichtsperson	CHF 50 pro Person und Stunde (ausserhalb der Öffnungszeiten obligatorisch)

## Spezielles

Der Raum hat eine Mittelsäule.

## Food and Beverage

Museumsbistro Rollerhof (Exklusiv-Caterer)



## Hedi Keller-Saal, 157 m<sup>2</sup>

### Theaterbestuhlung

mit Bühne, ohne Mittelgang	max. 117 Personen
ohne Bühne, ohne Mittelgang	max. 126 Personen
mit Bühne, mit Mittelgang	max. 80 Personen

### Infrastruktur

Beamer, Leinwand und Laptop	CHF 280	wird bei Bedarf eingerichtet
Tonanlage, Mikrofone	CHF 80	pro Stunde, wird bei Bedarf eingerichtet
Bühne	Mögliche Masse: 4m x 2m, / 4m x 3m / 6m x 4m / 8 x 3m	
WLAN	kostenlos (2 Mbit/s, bei Bedarf schneller möglich)	

### Raummiete (ohne technische Infrastruktur)

Ganzer Tag	CHF 650
Halber Tag	CHF 400
Eine Aufsichtsperson	CHF 50 pro Stunde (während der Öffnungszeiten obligatorisch)
Zwei Aufsichtspersonen	CHF 100 pro Stunde (ausserhalb der Öffnungszeiten obligatorisch)

### Spezielles

Der Raum hat keine Tür, kann jedoch mit einem Absperrband abgetrennt werden.



# Inforaum, 66 m<sup>2</sup>

## Bestuhlungsarten

Blocktisch	4	Tische und 24 Stühle
Konzertbestuhlung	40	Stühle

## Infrastruktur

Beamer, Leinwand und Laptop	CHF 280	wird bei Bedarf eingerichtet
WLAN		nicht vorhanden

## Raummiete (ohne technische Infrastruktur)

Ganzer Tag	CHF 450	
Halber Tag	CHF 350	
Aufsichtsperson	CHF 50	pro Person und Stunde (ausserhalb der Öffnungszeiten obligatorisch)

## Spezielles

Buchbar nur in Kombination mit anderen Räumen

## Food and Beverage

Nur Konferenzgetränke möglich, über Museumsbistro Rollerhof (Exklusiv-Caterer)

# Preisliste

## Räume

Barockzimmer	halber Tag	CHF	400
	ganzer Tag	CHF	500

VR Parterre Nebenhaus	halber Tag	CHF	400
	ganzer Tag	CHF	650

Hedi Keller-Saal	halber Tag	CHF	400
	ganzer Tag	CHF	650

Inforaum*	halber Tag	CHF	350
	ganzer Tag	CHF	450

\*buchbar nur in Kombination mit anderen Räumen

---

## Technik & Infrastruktur

Beamer mit Leinwand und Laptop	CHF	280
Bühnen Auf- und Abbau	CHF	160
Leinwand ohne Beamer, Laptop	CHF	32
Flip-Chart mit Moderatorenkoffer	CHF	30
Pinnwand	CHF	20
Tonanlage, Mikrofone	gemäss Aufwand Techniker	

---

## Mitarbeiter

Haustechnik	CHF	80	pro Person/Stunde
Front Services & Kasse	CHF	50	pro Person/Stunde

---

## Food and Beverage

Das Museumsbistro Rollerhof ist unser Exklusiv-Caterer.  
Die vielseitigen Catering-Angebote erhalten Sie gerne auf Anfrage.

---

## Private Führungen

Gruppe bis maximal 15 Personen CHF 410  
während der Öffnungszeiten

Gruppe bis maximal 25 Personen CHF 490  
während der Öffnungszeiten

Einzeleintritte CHF 16  
CHF 11 ab 10 Personen

Private Führungen sind auch ausserhalb der Öffnungszeiten möglich.

---

Stand Februar 2021

# Allgemeine Geschäftsbedingungen Events

## **Geltungsbereich / Geschäftsbedingungen des Kunden**

Diese Geschäftsbedingungen gelten für Verträge über die mietweise Überlassung von Veranstaltungsräumen sowie für die zusammenhängenden weiteren Leistungen des Museums.

Allgemeine Geschäftsbedingungen des Kunden finden keine Anwendung. Etwas anderes gilt nur, wenn dies ausdrücklich schriftlich vom Museum bestätigt wird.

## **Vertragsabschluss / Überlassung an Dritte**

Der Vertrag kommt erst durch schriftliche Bestätigung des Museums an den Veranstalter zustande, Veranstalter und Museum sind Vertragspartner. Wird die Veranstaltung im Auftrag Dritter durch eine Organisation durchgeführt, teilt der Veranstalter dem Museum den Namen des Kunden und den Zweck der Veranstaltung mit.

Die Untervermietung oder sonstige Überlassung der Räume, Flächen und Vitrinen an Dritte bedürfen der vorherigen schriftlichen Zustimmung des Museums.

## **Preis, Zahlung, Aufrechnung**

Die vereinbarten Preise schliessen die jeweils gesetzliche Mehrwertsteuer mit ein, es sei denn, diese wird gesondert ausgewiesen. Die vereinbarten Preise sind nicht kommissionierbar.

Das Museum ist berechtigt, jederzeit eine angemessene Vorauszahlung oder Sicherheitsleistung zu verlangen. Die Höhe der Vorauszahlung und die Zahlungstermine werden im Vertrag schriftlich festgehalten.

## **Teilnehmerzahl, Änderungen der Teilnehmerzahl**

Der Veranstalter teilt dem Museum spätestens 3 Werktage vor Veranstaltungsbeginn die endgültige Teilnehmerzahl mit.

## **Infrastruktur & Technische Einrichtungen**

Jegliche Veränderung der Infrastruktur und Technik bedarf der Zustimmung des Museums.

Die Verwendung von elektronischen Anlagen des Veranstalters unter Nutzung des Stromnetzes des Museums bedarf dessen schriftlicher Zustimmung.

Soweit das Museum für den Veranstalter auf dessen Veranlassung technische und sonstige Einrichtungen von Dritten beschafft, handelt es in Namen, in Vollmacht und auf Rechnung des Veranstalters. Der Veranstalter haftet für die pflegerische Behandlung und die ordnungsgemässe Rückgabe der Einrichtungen von Dritten.

## **Speisen & Getränken / Dekorationsmaterial**

Das Museumsbistro Rollerhof ist der Exklusiv-Caterer des Museums. Grundsätzlich ist das Mitbringen von Speisen und Getränken durch den Veranstalter nicht gestattet. Ausnahmen bedürfen einer schriftlichen Vereinbarung.

Mitgebrachte Dekorationsmaterialien müssen mit dem Museum vorgängig schriftlich vereinbart werden und müssen den Museumsrichtlinien (Feuerpolizei/Schädlingsprävention etc.) entsprechen.

Nebelmaschinen, Kerzen sind strikt untersagt.

Das Aufstellen und Anbringen von Gegenständen an Wänden und Decken muss vorher mit dem Museum abgesprochen werden.

Sämtliche vom Veranstalter oder Teilnehmer mitgebrachte Gegenstände sowie deren Verpackung sind vom Veranstalter nach Ende der Veranstaltung unverzüglich zu entfernen. Kommt der Veranstalter seiner Pflicht nicht unverzüglich nach, darf das Museum die Entfernung und Lagerung zu Lasten des Veranstalters vornehmen.

## **Haftung des Veranstalters für Schäden**

Der Veranstalter haftet für alle Schäden, etwa solche am Gebäude oder der Infrastruktur, die durch Veranstaltungsteilnehmer verursacht werden.

## **Verlust oder Beschädigung mitgebrachter Sachen; Haftung des Museums**

Die mitgebrachten Gegenstände befinden sich auf Gefahr des Veranstalters in den Veranstaltungsräumen bzw. im Museum. Das Museum übernimmt keine Bewachungs- oder Aufbewahrungspflicht. Gegenstände dürfen frühestens am Veranstaltungstag angeliefert werden.

## **Rücktritt des Veranstalters**

Soweit keine Stornierungsgebühren schriftlich im Vertrag vereinbart wurden, gelten folgende Bestimmungen:

Stornierung später als drei Monate vor Veranstaltungsbeginn: 20% der Gesamtkosten  
Stornierung später als einen Monat vor Veranstaltungsbeginn: 50% der Gesamtkosten  
Stornierung später als zwei Wochen vor Veranstaltungsbeginn: 100% der Gesamtkosten

Leistungen durch Dritte oder Sonderleistungen, die infolge der Stornierung nutzlos werden, werden in jedem Fall dem Veranstalter in Rechnung gestellt.

## **Rücktritt des Museums**

Wird eine vom Museum verlangte angemessene Vorauszahlung oder Sicherheit nach Verstreichen einer vom Museum angemessenen Nachfrist mit schriftlicher Ablehnungsdrohung nicht geleistet, so kann das Museum vom Vertrag zurücktreten.

Ferner ist das Museum berechtigt, aus wichtigen Gründen vom Vertrag zurückzutreten, beispielweise falls höhere Gewalt oder andere vom Museum nicht zu vertretende Umstände die Erfüllung des Vertrages unzumutbar machen, falls Veranstaltungen unter irreführender oder falscher Angabe wesentlicher Tatsachen, z. B. des Veranstalters oder Veranstaltungszweckes, gebucht werden.

## **Diverses**

Das Rauchen ist in allen Räumlichkeiten strikt untersagt.

Fotografische Aufnahmen zu gewerblichen Zwecken dürfen im Museum nur mit dessen vorherigen schriftlichen Zustimmung durchgeführt werden.

Werbung mit dem CI des Museums bedürfen der vorgängig schriftlichen Zustimmung.

## **Anwendbares Recht und Gerichtsstand**

Es gilt das Schweizerische Recht. Als Gerichtsstand wird Basel Stadt vereinbart.

Stand Februar 2021



# Museum der Kulturen Basel

**Wir freuen uns  
auf Sie!**

